

**UCHWAŁA NR XXVII/197/16
RADY GMINY BIELINY**

z dnia 29 listopada 2016 r.

**w sprawie zaliczenia dróg do kategorii dróg gminnych i ustalenie ich przebiegu w granicach gminy
Bieliny**

Na podstawie art. 18 ust. 2 pkt 15 ustawy z dnia 8 marca 1990r. o samorządzie gminnym (tekst jedn.: Dz. U. z 2016r. poz. 446 ze zm.) oraz art. 7 ust. 2 ustawy z dnia 21 marca 1985 r. o drogach publicznych (tekst jedn.: Dz. U. z 2016r. poz. 1440), po uzyskaniu pozytywnej opinii Zarządu Powiatu w Kielcach, Rada Gminy Bieliny uchwala, co następuje:

§ 1. Zalicza się drogi do kategorii dróg gminnych i ustala się ich przebieg w granicach gminy Bieliny zgodnie z wykazem stanowiącym załącznik Nr 1 do Uchwały.

§ 2. Graficzny przebieg dróg, o których mowa w § 1 określa załącznik Nr 2 do Uchwały.

§ 3. Wykonanie uchwały powierza się Wójtowi Gminy Bieliny.

§ 4. Uchwała podlega ogłoszeniu w Dzienniku Urzędowym Województwa Świętokrzyskiego i wchodzi w życie po upływie 14 dni od dnia ogłoszenia.

Przewodniczący Rady Gminy
Rady Gminy Bieliny
Józef Gawęcki
Józef Gawęcki

Uzasadnienie

Na podstawie art. 7 ust.2 ustawy z dnia 21 marca 1985 r. o drogach publicznych (tekst jedn.: Dz. U. z 2016r. poz.1440 ze zm.) zaliczenie do kategorii dróg gminnych następuje w drodze uchwały Rady Gminy po zasięgnięciu opinii właściwego Zarządu Powiatu.

Wójt Gminy Bieliny stosownie do postanowień art. 7 ust. 2 oraz art. 7a ww. ustawy wystąpił z wnioskiem z dnia 02.11.2016r. (znak: OŚ-DE.7021.46.2016) do Zarządu Powiatu w Kielcach o zaopiniowanie propozycji zaliczenia dróg położonych w Gminie Bieliny do kategorii dróg gminnych.

Wyżej wymieniona kwalifikacja dotyczy dróg wykazanych w załączniku nr 1 i 2.

Propozycja Wójta Gminy Bieliny w sprawie zaliczenia dróg do kategorii dróg gminnych została zaopiniowana pozytywnie przez Zarząd Powiatu w Kielcach w dniu 16 listopada 2016r. – uchwała Nr 135/339/2016.

Po zaliczeniu powyższych dróg do kategorii dróg publicznych gminnych, każda z powyższych dróg otrzyma numer, który zostanie zatwierdzony przez Marszałka Województwa.

Zaliczenie dróg wymienionych w niniejszej uchwale do kategorii dróg gminnych obejmuje drogi o znaczeniu lokalnym, stanowiąc uzupełnienie dróg, które służą miejscowym potrzebom. Stworzy to także możliwość dla prawidłowej obsługi ruchu lokalnego i ubieganie się o środki zewnętrzne przy realizacji inwestycji drogowych.

PRZESYŁAJĄCY
Rady Gminy Bieliny
Józef Gawecki

Załącznik Nr 1 do Uchwały Nr XXVII/197/16
Rady Gminy Bieliny
z dnia 29 listopada 2016 r.

WYKAZ DRÓG

1. Bieliny Kapitulne – Dąbrówki w miejscowości Bieliny, gmina Bieliny.

Odcinek tej drogi liczy 630mb, jest to droga o nawierzchni bitumicznej. Początek tej drogi zaczyna się od skrzyżowania z drogą wojewódzką nr 753 Wola Jachowa – Nowa Słupia do km 0+630.

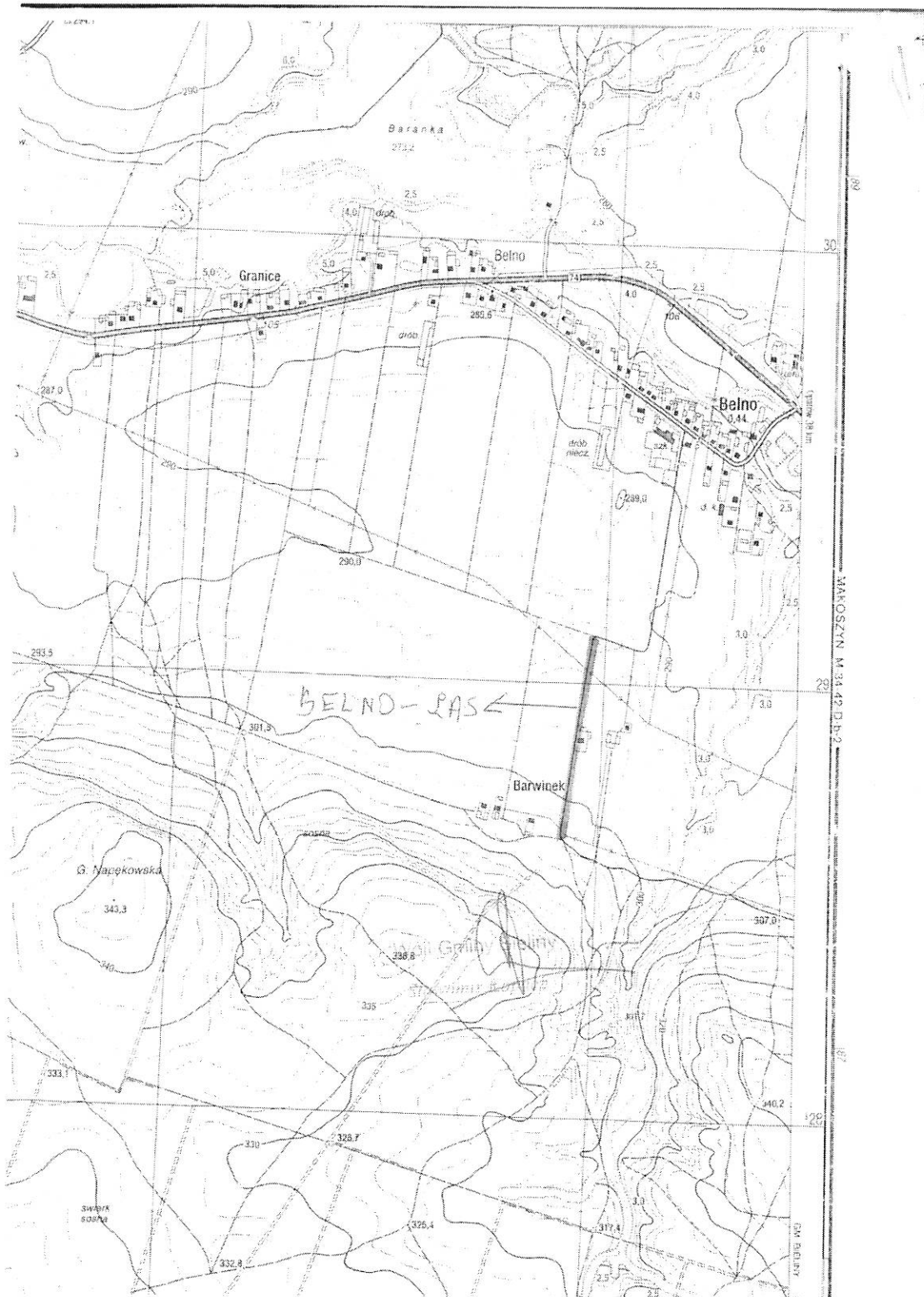
2. Belno - Las w miejscowości Belno, gmina Bieliny.

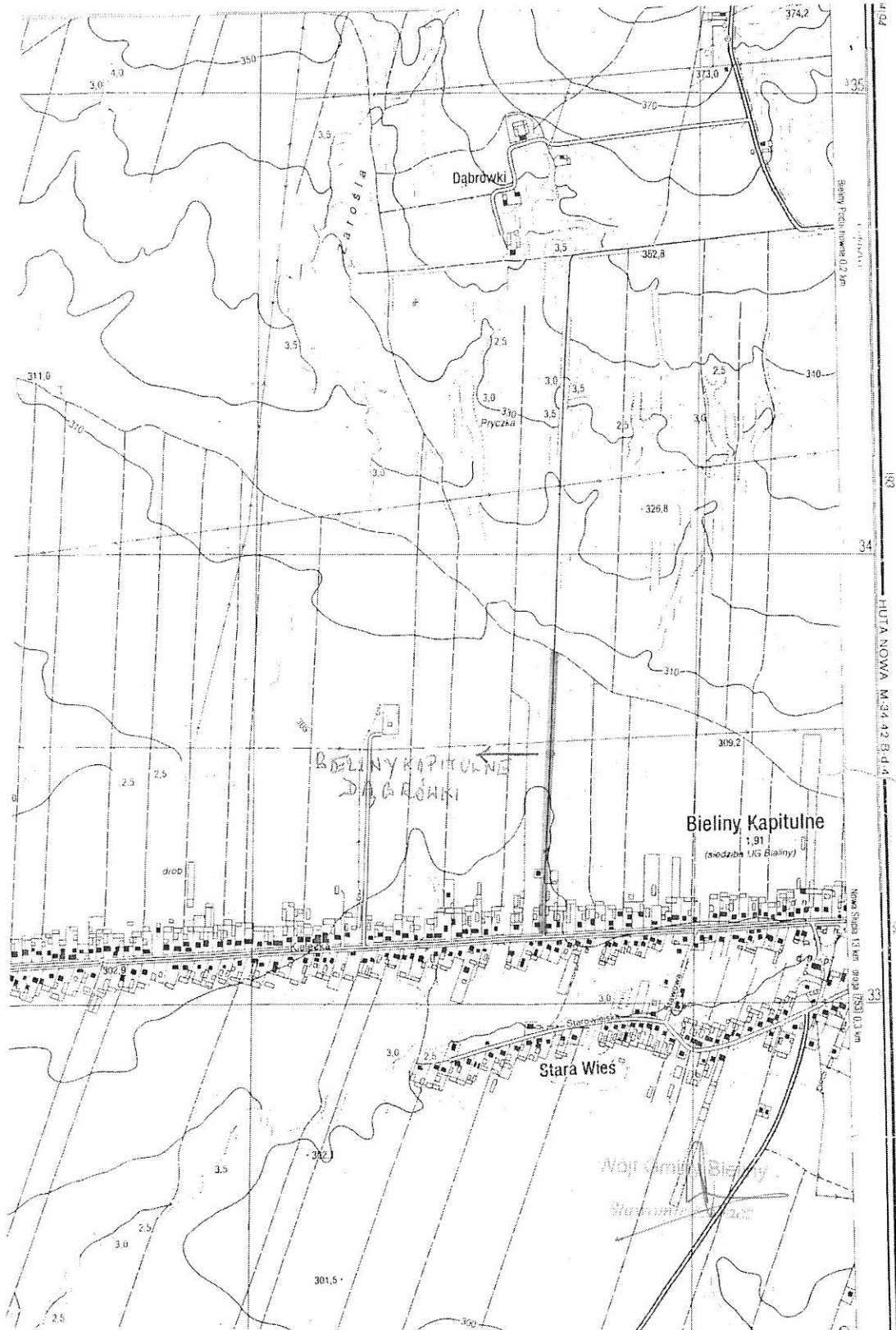
Odcinek tej drogi liczy 480mb, jest to droga o nawierzchni tłuczniowej. Początek tej drogi zaczyna się od drogi gminnej Belno – Podlesie nr 308028T do km 0+480.

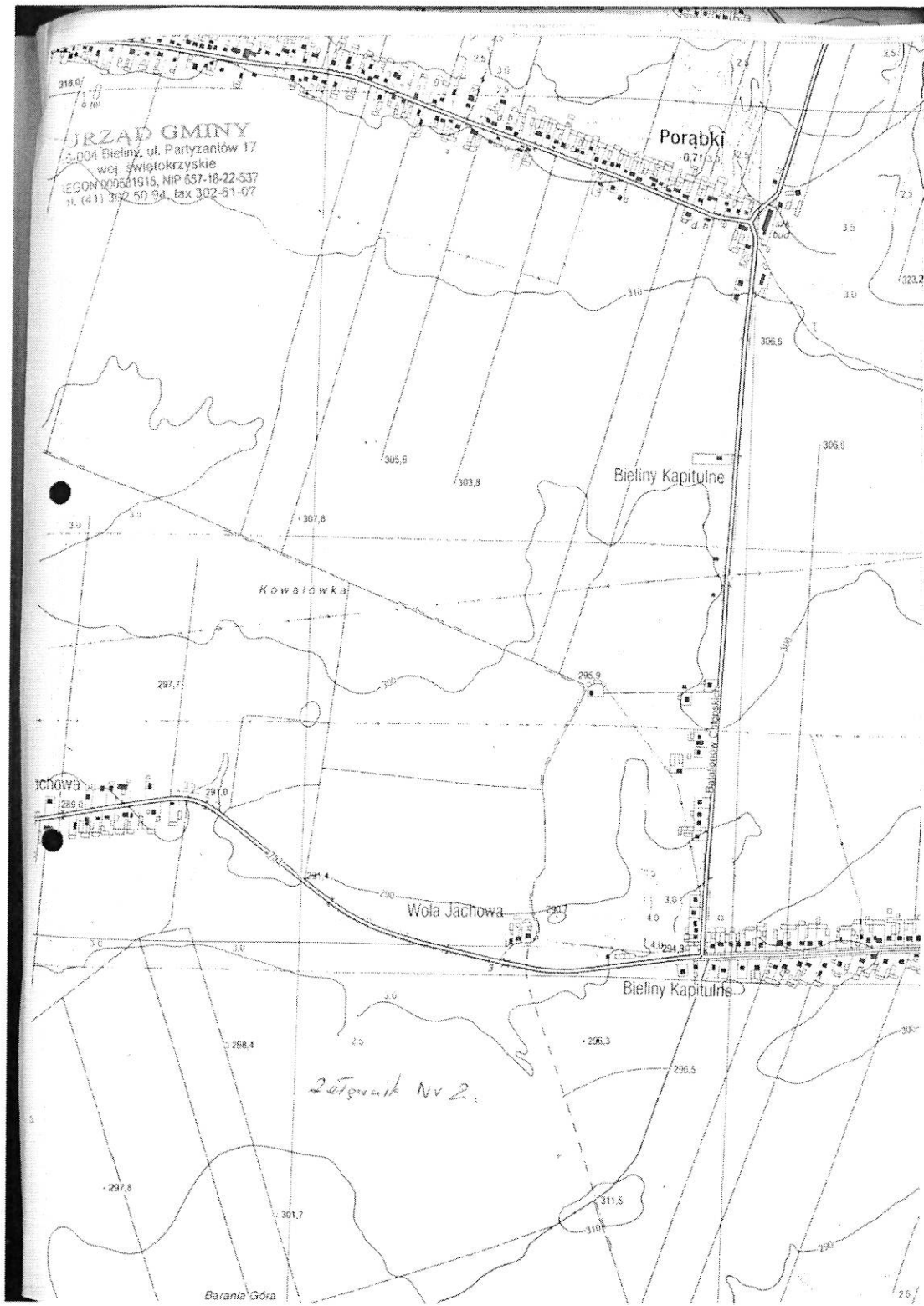
Przewodniczący
Rady Gminy Bieliny
Josef Gawęcki

z dnia 29 listopada 2016 r.









Rada Gminy Bielin
Rady Gminy Bielin
Józef Gawęcki