

**UCHWAŁA NR XXXVI/271/21
RADY GMINY BIELINY**

z dnia 28 października 2021 r.

w sprawie zaliczenia dróg do kategorii dróg gminnych i ustalenia ich przebiegu

Na podstawie art. 18 ust. 2 pkt 15 ustawy z dnia 8 marca 1990 r. o samorządzie gminnym (tekst jedn.: Dz. U. z 2021 r. poz. 1372) oraz art. 7 ust.2 i ust.3 ustawy z dnia 21 marca 1985 r. o drogach publicznych (tekst jedn.: Dz. U. z 2021 r. poz. 1376 ze zm.: Dz. U. z 2021 r. poz. 1005 i poz. 1595, M. P. z 2021 r. poz. 876), po uzyskaniu pozytywnej opinii Zarządu Powiatu w Kielcach, Rada Gminy Bieliny uchwała, co następuje:

§ 1. Zalicza się do kategorii dróg gminnych następujące drogi o znaczeniu lokalnym niezaliczone do innych kategorii, stanowiące uzupełnienie sieci dróg służących miejscowym potrzebom:

1. **Huta Szklana – Jodłowy Dwór** położonej w obrębie nr 0015 Huta Szklana na dz. nr ewid. 75/1, 76/1, 77/1, 78/1.

2. **Belno – Bór** położonej w obrębie nr 0001 Belno na dz. nr ewid. 92.

3. **Lechów – Łazy** położonej w obrębie nr 0007 Lechów na dz. nr ewid. 287.

4. **Lechów – Stara Wieś** położonej w obrębie nr 0007 Lechów na dz. nr ewid.: 338, 364, 655.

§ 2. Położenie i przebieg dróg gminnych wymienionych w § 1 został określony w załącznikach nr 1, 2, 3 i 4 do niniejszej uchwały.

§ 3. Wykonanie uchwały powierza się Wójtowi Gminy Bieliny.

§ 4. Uchwała podlega ogłoszeniu w Dzienniku Urzędowym Województwa Świętokrzyskiego i wchodzi w życie po upływie 14 dni od dnia ogłoszenia.

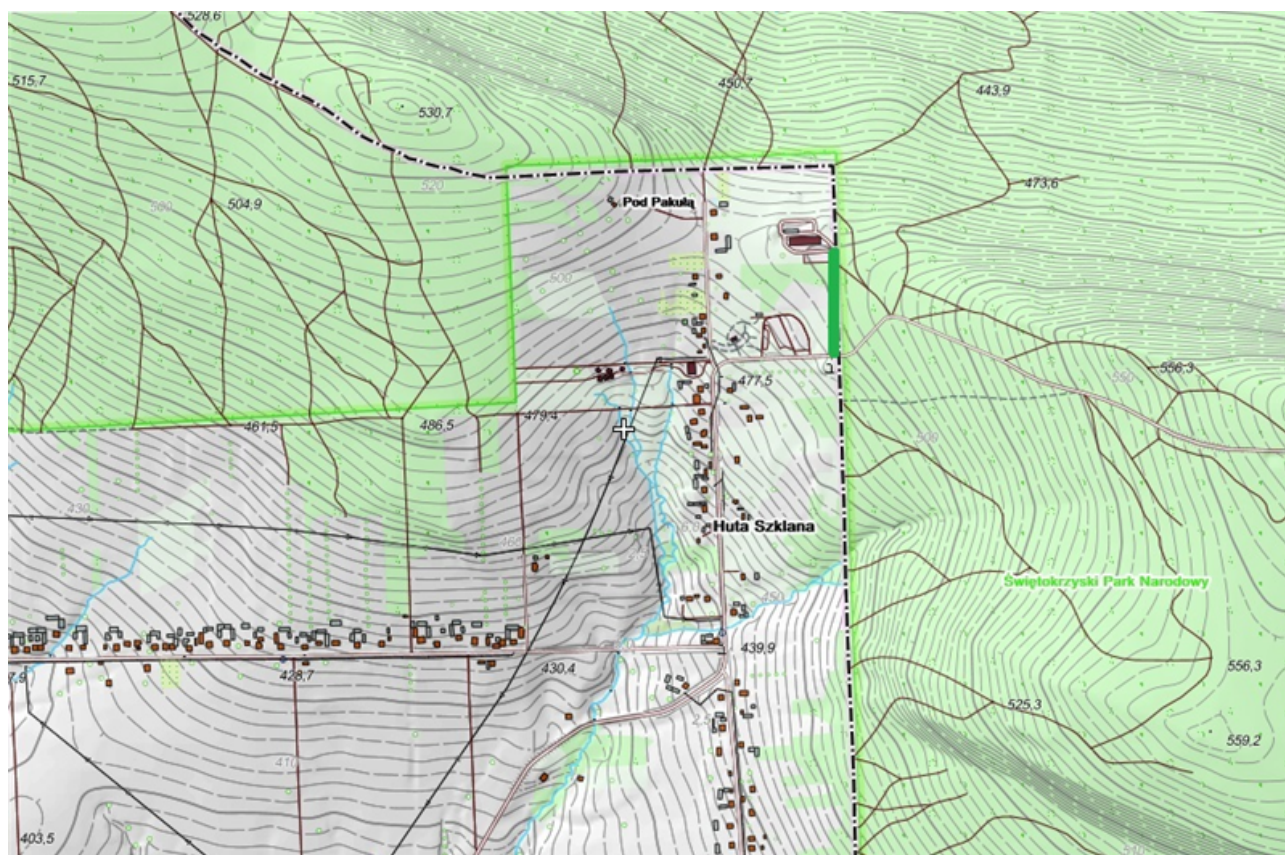
Przewodniczący Rady
Gminy Bieliny

Józef Gawęcki

Załącznik Nr 1 do uchwały Nr XXXVI/271/21
Rady Gminy Bieliny
z dnia 28 października 2021 r.

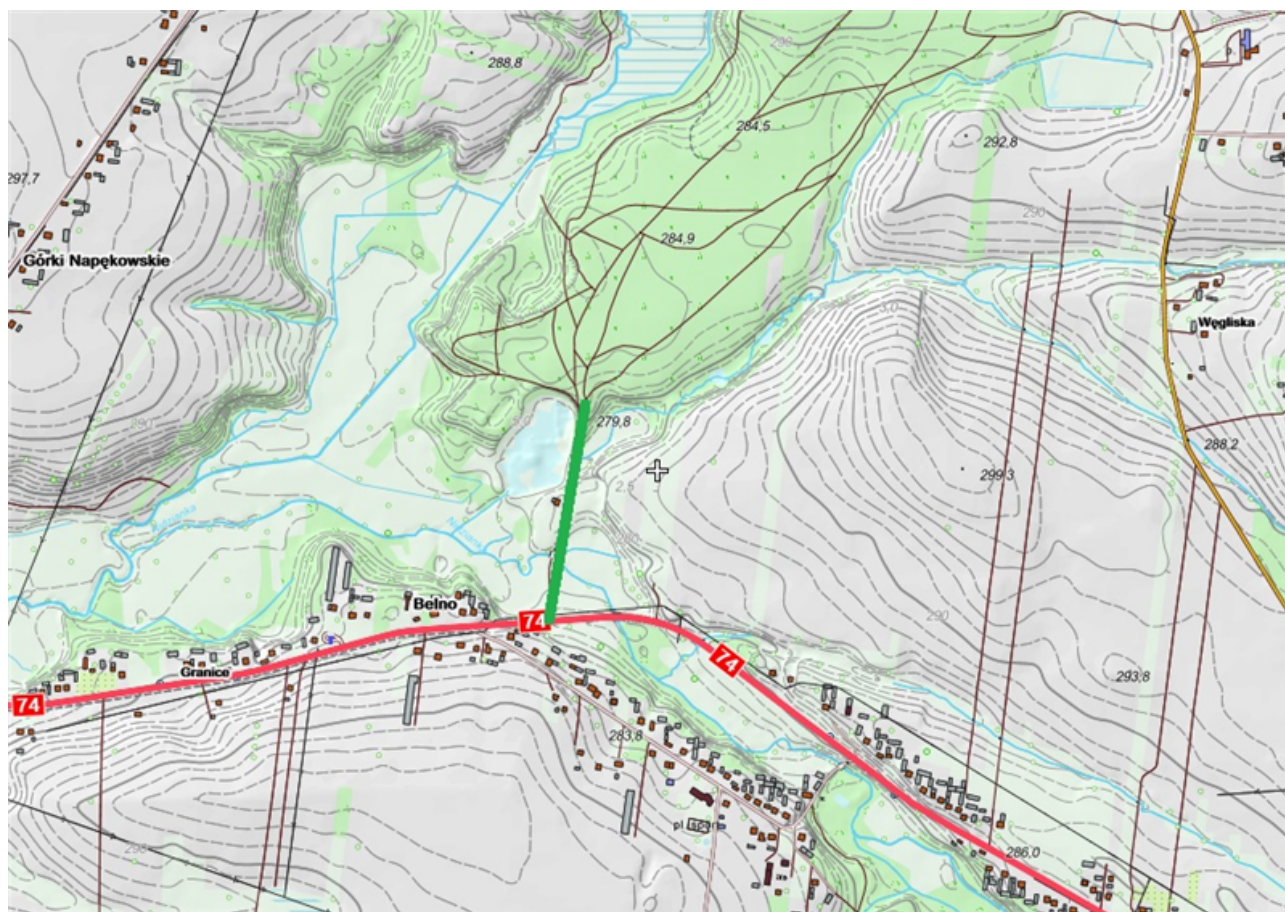
- Lp. Nazwa drogi Lokalizacja i przebieg drogi Długość drogi w [mb]**
- 1. Huta Szklana – Jodłowy Dwór Droga jest położona w obrębie nr 0015 Huta Szklana na dz. nr ewid. 75/1, 76/1, 77/1, 78/1. Przebieg drogi: od drogi powiatowej 0324T do km 0+182. 182 m**

| Lp. | Nazwa drogi | Lokalizacja i przebieg drogi | Długość drogi w [mb] |
|-----|-----------------------------|---|----------------------|
| 1. | Huta Szklana – Jodłowy Dwór | Droga jest położona w obrębie nr 0015 Huta Szklana na dz. nr ewid. 75/1, 76/1, 77/1, 78/1. Przebieg drogi: od drogi powiatowej 0324T do km 0+182. | 182 m |



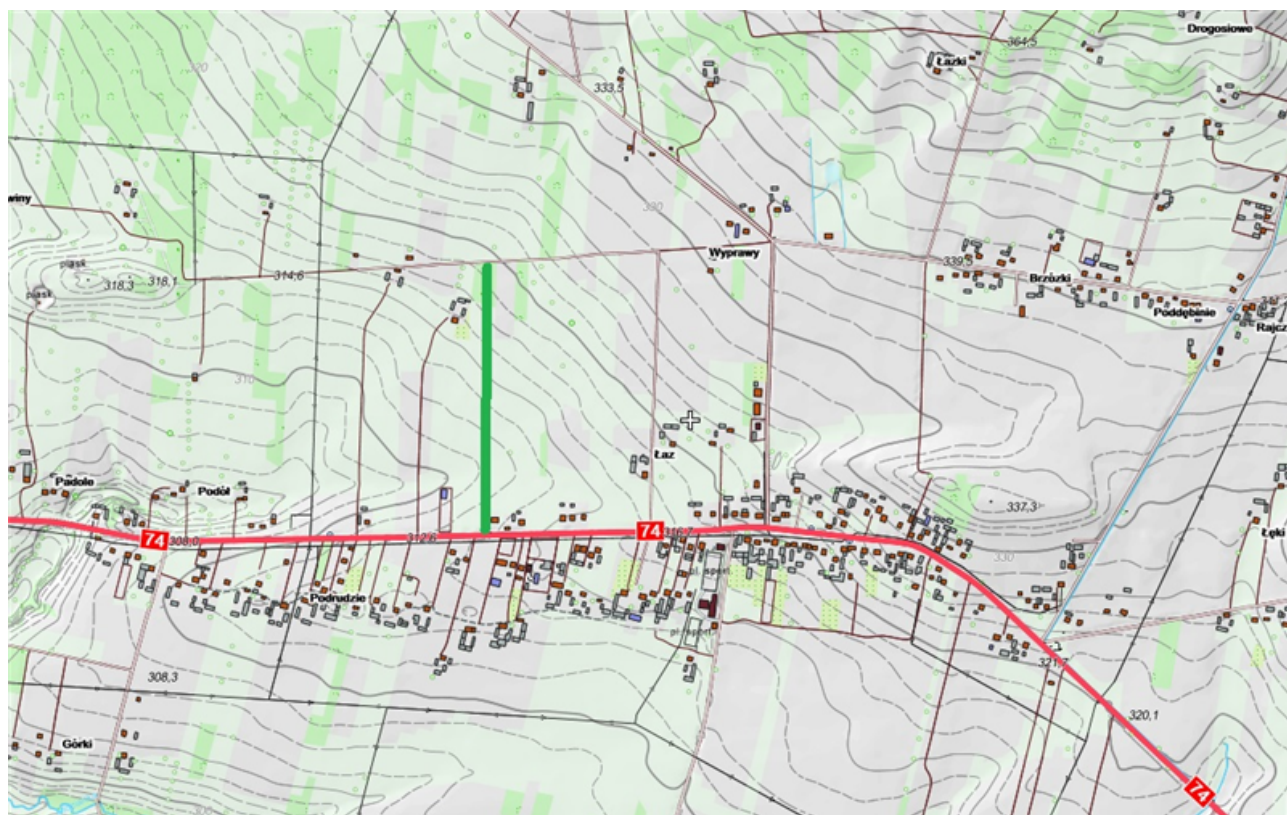
Załącznik Nr 2 do uchwały Nr XXXVI/271/21
Rady Gminy Bieliny
z dnia 28 października 2021 r.

| Lp. | Nazwa drogi | Lokalizacja i przebieg drogi | Długość drogi w [mb] |
|-----|-------------|---|----------------------|
| 1. | Belno – Bór | Droga jest położona w obrębie nr 0001 Belno na dz. nr ewid. 92. Przebieg drogi: od drogi krajowej 74 do km 0+445. | 445 m |



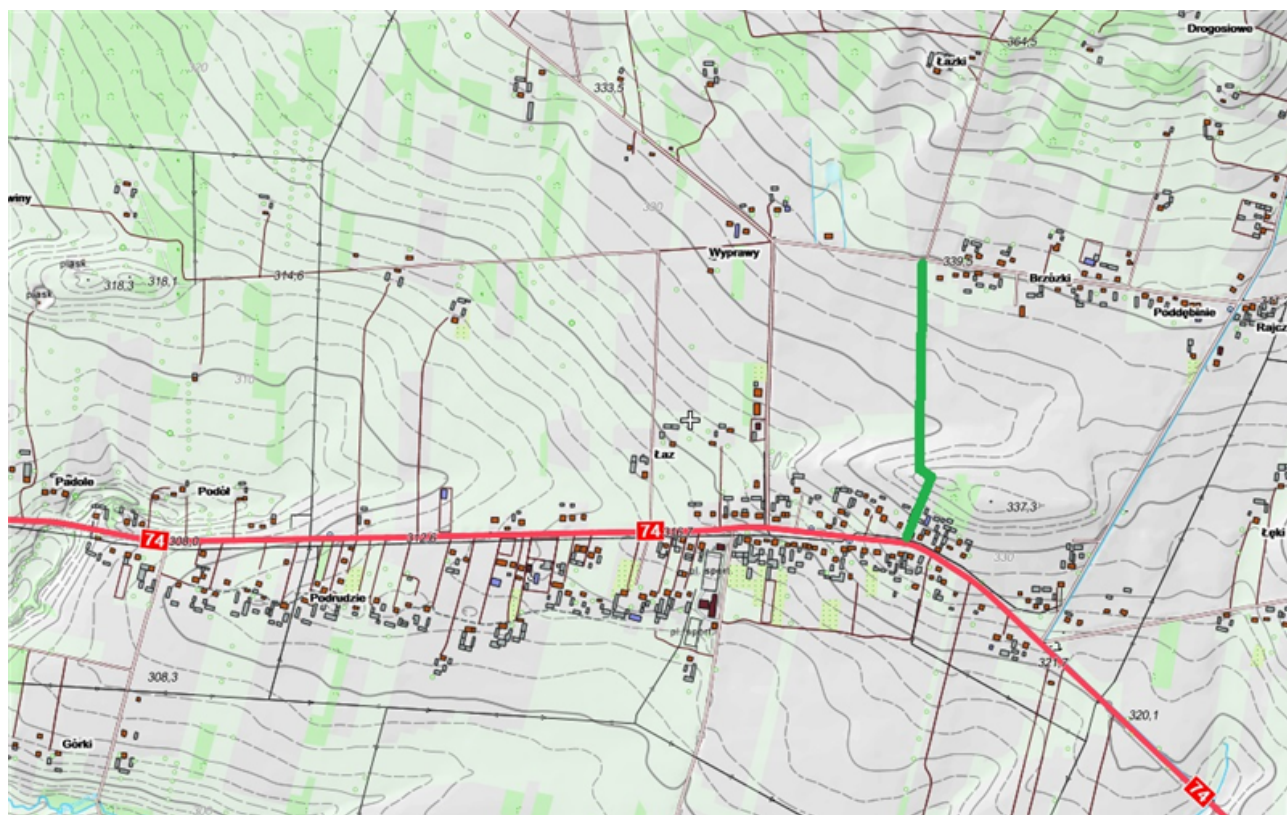
Załącznik Nr 3 do uchwały Nr XXXVI/271/21
Rady Gminy Bieliny
z dnia 28 października 2021 r.

| Lp. | Nazwa drogi | Lokalizacja i przebieg drogi | Długość drogi w [mb] |
|-----|---------------|---|----------------------|
| 1. | Lechów – Łazy | Droga jest położona w obrębie nr 0007 Lechów na dz. nr ewid. 287. Przebieg drogi: od drogi krajowej 74 do drogi gminnej 308031 Lechów – Suche Łazy. | 610 m |



Załącznik Nr 4 do uchwały Nr XXXVI/271/21
Rady Gminy Bieliny
z dnia 28 października 2021 r.

| Lp. | Nazwa drogi | Lokalizacja i przebieg drogi | Długość drogi w [mb] |
|-----|---------------------|---|----------------------|
| 1. | Lechów – Stara Wieś | Droga jest położona w obrębie nr 0007 Lechów na dz. nr ewid.: 338, 364, 655. Przebieg drogi: od drogi krajowej 74 do drogi gminnej 308006 Lechów – Poddębina. | 470 m |



Uzasadnienie

Na podstawie art. 7 ust. 2 ustawy z dnia 21 marca 1985 r. o drogach publicznych (tekst jedn.: Dz. U. z 2021 r. poz. 1376 ze zm.: Dz. U. z 2021 r. poz. 1005 i poz. 1595, M. P. z 2021 r. poz. 876), zaliczenie do kategorii dróg gminnych następuje w drodze uchwały Rady Gminy po zasięgnięciu opinii właściwego Zarządu Powiatu.

Wójt Gminy Bieliny stosownie do postanowień art. 7 ust. 2 oraz art. 7a ww. ustawy wystąpił z wnioskiem z dnia 20.09.2021r. (znak: OŚ-DE.7211.1.2021) do Zarządu Powiatu w Kielcach o zaopiniowanie propozycji zaliczenia dróg położonych w Gminie Bieliny do kategorii dróg gminnych.

Wyżej wymieniona kwalifikacja dotyczy dróg wskazanych w załącznikach nr 1, 2, 3 i 4.

Propozycja Wójta Gminy Bieliny w sprawie zaliczenia dróg do kategorii dróg gminnych została zaopiniowana pozytywnie przez Zarząd Powiatu w Kielcach w dniu 5 października 2021r. – Uchwała nr 220/320/2021.

Po zaliczeniu powyższych dróg do kategorii dróg gminnych, każda z nich otrzyma numer, który zostanie nadany przez Marszałka Województwa.

Zaliczenie dróg wymienionych w niniejszej uchwale do kategorii dróg gminnych obejmuje drogi o znaczeniu lokalnym, stanowiąc uzupełnienie sieci dróg służących miejscowym potrzebom. Stworzy to także możliwość dla prawidłowej obsługi ruchu lokalnego i ubieganie się o środki zewnętrzne przy realizacji inwestycji drogowych.