

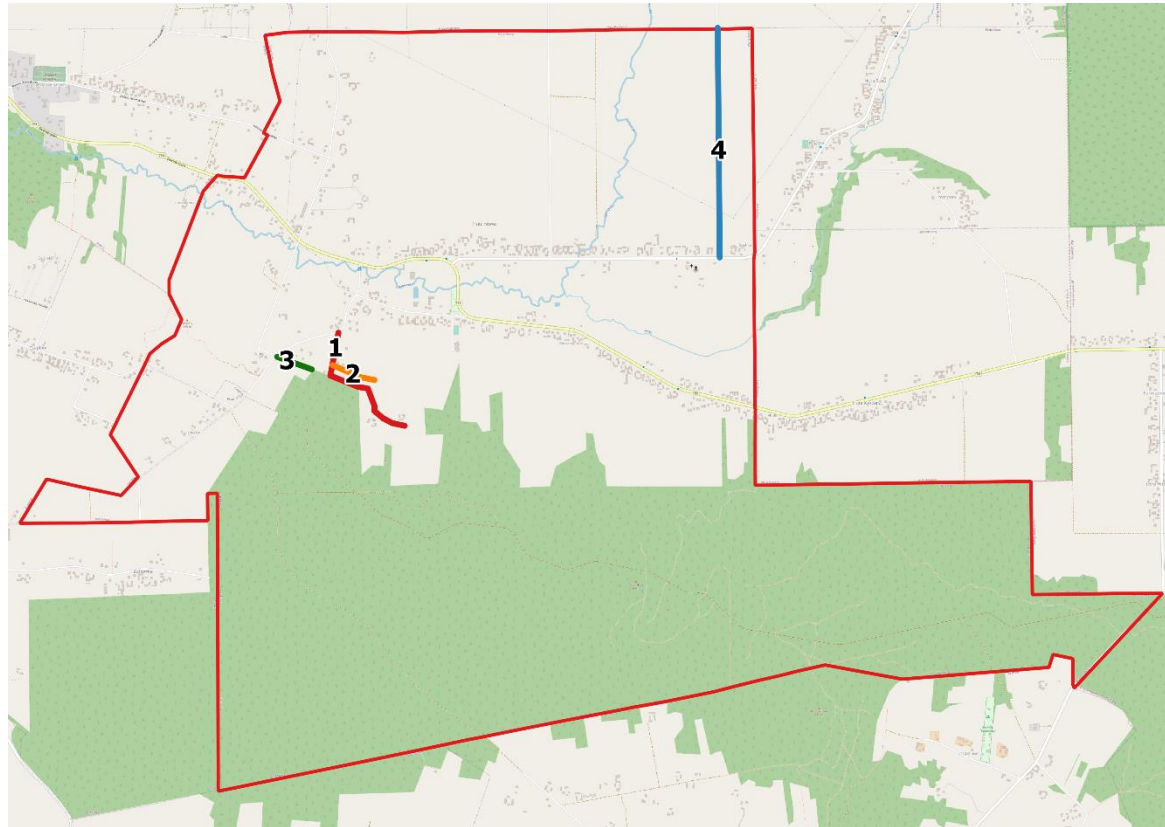
OGŁOSZENIE O KONSULTACJACH SPOŁECZNYCH
dotyczące nadania nazw ulic drogom, znajdującym się w miejscowości Huta Nowa

Na podstawie art. 30 ust. 1 ustawy z dnia 8 marca 1990 r. o samorządzie gminnym (tekst jedn.: Dz. U. z 2022 r. poz. 559 ze zm.: Dz. U. z 2022 r. poz. 1005 i poz. 1079) oraz Uchwały Nr XLVI/284/10 Rady Gminy Bieliny z dnia 23 lipca 2010 r. w sprawie określenia zasad i trybu przeprowadzania konsultacji społecznych z mieszkańcami Gminy Bieliny,

Wójt Gminy Bieliny
zaprasza mieszkańców miejscowości Huta Nowa oraz właścicieli nieruchomości zlokalizowanych w obrębie 0010 Huta Nowa do wzięcia udziału w konsultacjach społecznych w sprawie nadania nazw ulic drogom, znajdującym się w miejscowości Huta Nowa

I. Cel i przedmiot konsultacji:

Celem przeprowadzenia konsultacji jest zbadanie opinii mieszkańców miejscowości Huta Nowa oraz właścicieli nieruchomości zlokalizowanych w obrębie 0010 Huta Nowa dotyczącej wyboru nazw ulic drogom, znajdującym się w miejscowości Huta Nowa, oznaczonych numerami od 1 do 4 na rysunku poglądowym:



Nr	Lokalizacja i opis przebiegu planowanej ulicy	Proponowane nazwy ulicy	Uzasadnienie propozycji nazwy ulicy
1	Drodze (ciąg pieszo- jezdny) zlokalizowanej na części działki o nr ewid. 428 oraz działkach o nr ewid. 622/2, 624/2, obręb 0010 Huta Nowa, będących własnością Gminy Bieliny – od skrzyżowania z drogą powiatową nr DP1314T, na południe a następnie południowy- wschód w stronę lasu, na odcinku o długości ok 730 m.	ul. Na Skalę	Droga prowadzi w kierunku obszaru zwanego "Skałą"
2	Prywatnej drodze wewnętrznej, zlokalizowanej na części działki o nr ewid. 619/8, obręb 0010 Huta Nowa – od skrzyżowania z ww. drogą określoną nr 1, na wschód, na odcinku o długości ok 240 m.	ul. Wichrowa	Nazwa zaproponowana przez właścicieli drogi wewnętrznej.
		ul. Słoneczna	
3	Drodze będącej własnością Gminy Bieliny, zlokalizowanej na działce o nr ewid. 427, obręb 0010 Huta Nowa – od skrzyżowania z drogą powiatową nr DP1314T, na wschód w stronę lasu, na odcinku o długości ok 200 m.	ul. Boczna	Lokalizacja drogi.
		ul. Mała	Droga jest krótka i wąska.
4	Drodze gminnej nr 308032T Huta Nowa – Kamionka – Huta Podłysica, zlokalizowanej na działce o nr ewid. 247, obręb 0010 Huta Nowa – od skrzyżowania z drogą powiatową nr DP1314T, na północ w kierunku Huty Podłysicy, na odcinku o długości ok 1200 m.	ul. Kamionka	Droga zlokalizowana jest w obszarze zwanym "Kamionką".

II. Okres w jakim konsultacje będą przeprowadzone:

konsultacje społeczne przeprowadzone będą w terminie **od 14.09.2022 r. do 12.10.2022 r.**

III. Zasięg terytorialny konsultacji:

Konsultacje społeczne przeprowadzone będą lokalnie – wśród pełnoletnich mieszkańców miejscowości Huta Nowa oraz wśród pełnoletnich właścicieli nieruchomości zlokalizowanych w obrębie 0010 Huta Nowa.

IV. Forma przeprowadzenia konsultacji:

Konsultacje społeczne przeprowadzone będą w formie badania opinii mieszkańców z wykorzystaniem formularza ankietowego.

1. Formularz ankietowy można uzyskać:

- w Biuletynie Informacji Publicznej pod adresem internetowym: <https://bieliny.biuletyn.net>, oraz na stronie internetowej w serwisie internetowym Gminy Bieliny www.bieliny.pl,
- w Urzędzie Gminy Bieliny, ul. Partyzantów 17, 26-004 Bieliny, w pokoju nr 16 (I piętro)

2. Wypełniony formularz ankietowy można składać:

- w wersji papierowej w Urzędzie Gminy Bieliny, ul. Partyzantów 17, 26-004 Bieliny, w pokoju nr 14 (I piętro)
- w wersji elektronicznej w formie skanu ankiety przesłanego na adres email: geodezja@bieliny.pl

3. Formularze ankietowe nie będą rozpatrywane, jeśli zostaną złożone:

- w innej formie niż na formularzu ankietowym,
- po terminie wskazanym w ogłoszeniu,
- jako anonimowe.

V. Po zakończeniu konsultacji społecznych, wynik konsultacji zostaną podane do publicznej wiadomości w terminie 30 dni od daty ich zakończenia: na tablicy ogłoszeń w budynku Urzędu Gminy Bieliny, na stronie internetowej Gminy Bieliny: www.bieliny.pl, w Biuletynie Informacji Publicznej Urzędu Gminy Bieliny.**VI. Wyniki konsultacji społecznych, poza sytuacjami określonymi w ustawach, mają charakter opiniodawczy i nie są wiążące.**

Wójt Gminy Bieliny
/-/ Sławomir Kopacz