

Miejscowość: BELNO
 Powiat: kielecki
 Województwo: świętokrzyskie
 Inwestor ujęcia: Urząd Gminy Bieliny

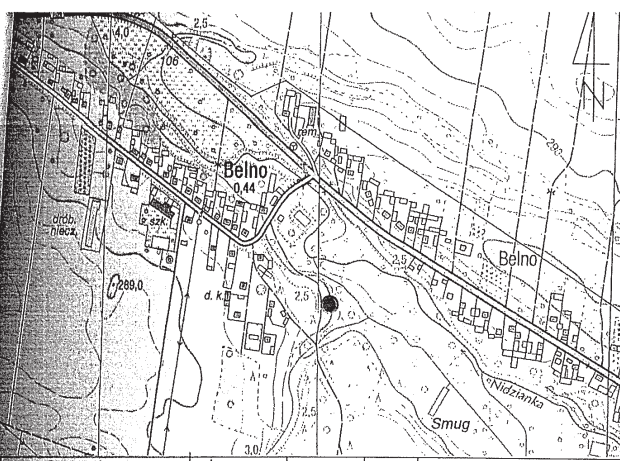
mgr inż. T. Stępień

Współrzędne geograficzne: 50°48'55,9"N, 20°56'16,7"E (układ WGS84)
 Rzędna wysokościowa: 280,75 m.n.p.m

Czas trwania robót wiertniczych : od 10.04.2015 do 19.05.2015
 System i sposób wiercenia: mechaniczny, udarowy
 Typ wiertnicy: US - 250
 Sposób pobierania próbek skał: z urobku

Wyniki badań i obliczeń hydrogeologicznych dla warstwy wodonośnej ujętej według niżej przedstawionego szkieletu konstrukcyjnego:
 Q1 = 16,0 m³/h S1 = 1,7 m T1 = 12h q1 = 10,53 m³/h/l m depresji
 Q2 = 32,0 m³/h S2 = 4,25 m T2 = 24h q2 = 12,20 m³/h/l m depresji
 Q3 = 49,0 m³/h S3 = 7,8 m T3 = 36h q3 = 12,46 m³/h/l m depresji
 Qe eksploatacyjne ujęcia = 40,00 m³/h, Q dop. filtra = 45,3 m³/h
 Przy Q eksploatającym ujęcia S = 5,9 m R = 162 m
 k = 0,000084 m/s

Lokalizacja otworu - mapa topograficzna w skali 1:10 000



ZBIORCZE ZESTAWIENIE WYNIKÓW WIERCENIA STUDIUM WIERCENIA S-1a

2	3	4	5	6	7	8	9	10
Schemat zarysowania i zafiltrowania, sposób zamknięcia wód (rysunek konstrukcyjny)	Poziomy wód podziemnych w metrach poniżej terenu: ▲ nawiercony ▲ ustalizowany	Profil litologiczny (graficznie)	Głębokość - w metrach poniżej terenu	Opis litologiczny warstw, typ facyjny itp.	Stratygrafia	Stosowane narzędzia wiertnicze (rozmiar i średnica)	Przebieg robót wiertniczych (zachowanie się ścian otworu podczas wiercenia, krzywienie otworu, zastosowane zabiegi specjalne, sposób likwidacji otworu itp.)	Inne badania hydrogeologiczne i specjalne
<p>rura stalowa φ 13 5/8" do 13 m pozostawiona w otworze</p> <p>filtr φ 11 1/8"</p> <p>obsypka żwirowa 3-5 mm</p> <p>korek ilowy</p>	<p>5,20 m (2015r.)</p> <p>11,50 m</p>		0,30	Gleba	Czwartorzęd	świdler φ 508 mm		<p>Data badania wody: 25.05.2015 r. wykonane przez: WSSE w Kielcach Dział Laboratoryjny Oddział Badań Higieny Środowiska ul. Jagiellońska 68, 25-734 Kielce</p> <p>Metność - 1,4 +/- 0,3 [NTU] Barwa - <2 [mg PVI] pH (odczyn) - 7,6 Jon amonowy - <0,07 mg/l Azotyny - <0,2 mg/l Azotany - 14,0 mg/l Żelazo ogólne - <40 µg/l Mangan - 42 µg/l Siarczany - 30 mg/l</p> <p>Liczba Escherichia coli w 100 ml wody - 0 jtk (0) Ilość bakterii grupy coli w 100 ml wody - 0 jtk (0) Liczba enterokoków kałowych w 100 ml wody - 0 jtk (0)</p> <p>Próbne pompowanie: 18-19.05.2015</p> <p>Qe=40,0 m³/h, Se=5,9m, q=6,78 m³/h/lm k=0,000084 m/s, R = 162,0 m</p> <p>Dozór geologiczny: Tomasz Stępień (V-1579, VII-1471)</p>
			2,00	Piaski drobne, żółte				
			3,80	Piaski średnie, żółte				
			9,00	Pyły, szare				
			11,50	Zwierzelina gliniasta z domieszką dolomitów	Dewon środkowy - żywet	świdler φ 457 mm		
			68,30	Dolomity, szare				
						świdler φ 356 mm		